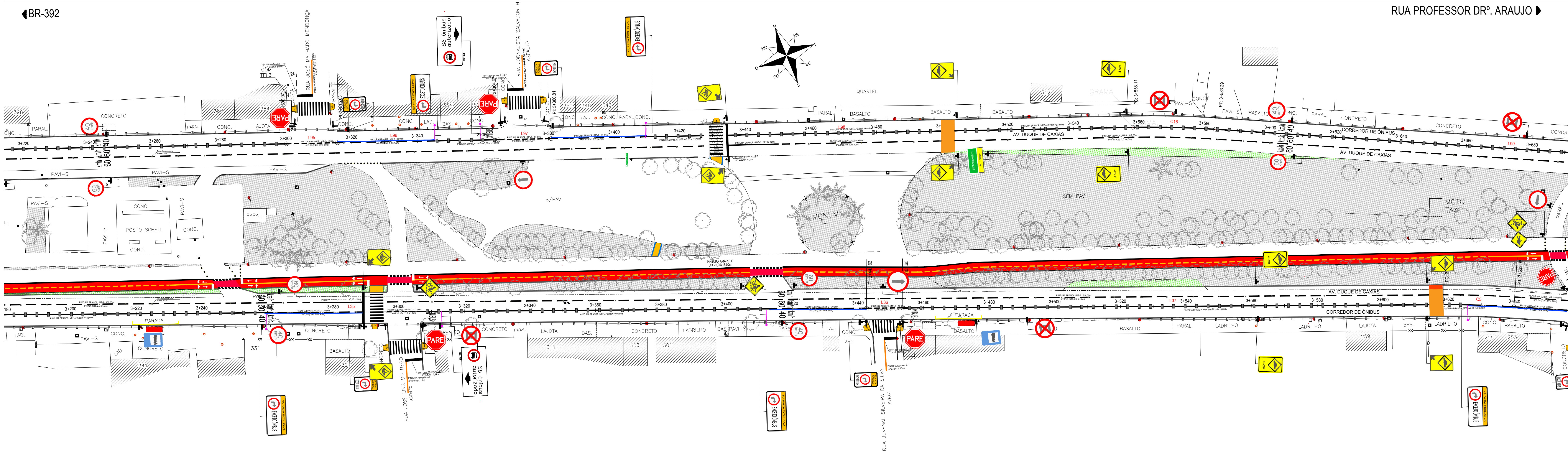


CONVENÇÕES DO PROJETO	
—	MEIO-FIO
—	EIXO PROJETADO
—	REBAIXO DE MEIO-FIO
—	TACHÃO BIDIRECCIONAL AMARELO
—	TACHÃO MONODIRECCIONAL BRANCO
—	TACHÃO MONODIRECCIONAL BRANCA
—	POSTE C/ SEMÁFORO EXISTENTE
—	POSTE C/ SEMÁFORO RELOCADO
—	SUORTE C/ BRAÇO PROJETADO
—	SUORTE SIMPLES P/ PLACA
—	PLACA FIXADA EM POSTE EXISTENTE
—	PLACA DE IDENTIF. DE LOGRADOURO

#### OBSERVAÇÕES:

A sinalização existente não será reaproveitada neste projeto;  
Para a implantação da sinalização indicada no projeto, é aconselhado a remoção de todas as placas existentes na via. A remoção é necessária devido ao estado de conservação das placas, assim como a não observância quanto às características técnicas exigidas por norma e a falta de reflectância dos elementos de sinalização;  
O levantamento da sinalização existente na via foi apresentado na etapa I, volume 4 - Relatório de Diagnóstico de Pavimentação, Drenagem e Sinalização.



REVISÃO	OBSERVAÇÕES	DATA	VISTO
1			
PREFEITURA MUNICIPAL DE PELOTAS UNIDADE GESTORA DE PROJETOS - UGP			
PROJETO DE MOBILIDADE URBANA Eduardo Leite - Prefeito Municipal   Jair Seidel - Secretário Executivo da UGP			
PROJETO: INCORP CONSULTORIA E ACESSORIA LTDA.	ARQUIVO: MDC-01-PE3NR03.dwg	DATA: FEB/2015	
RESPONSÁVEL TÉCNICO: ENGº JOSÉ CARLOS TEIXEIRA TEDESCO	CREA: 005546/RS	ESCALA: 1:500	
PROJETO DE SINALIZAÇÃO		REVISÃO: R03	
ZONA URBANA DO MUNICÍPIO DE PELOTAS/RS		PRANCHAS:	
AVENIDA DUQUE DE CAXIAS			
PROJETO DE SINALIZAÇÃO (LINHA GERAL)			
EIXO-LE km 2+730 ao 3+670/EIXO-LD km 2+710 ao km 3+650			04/15